

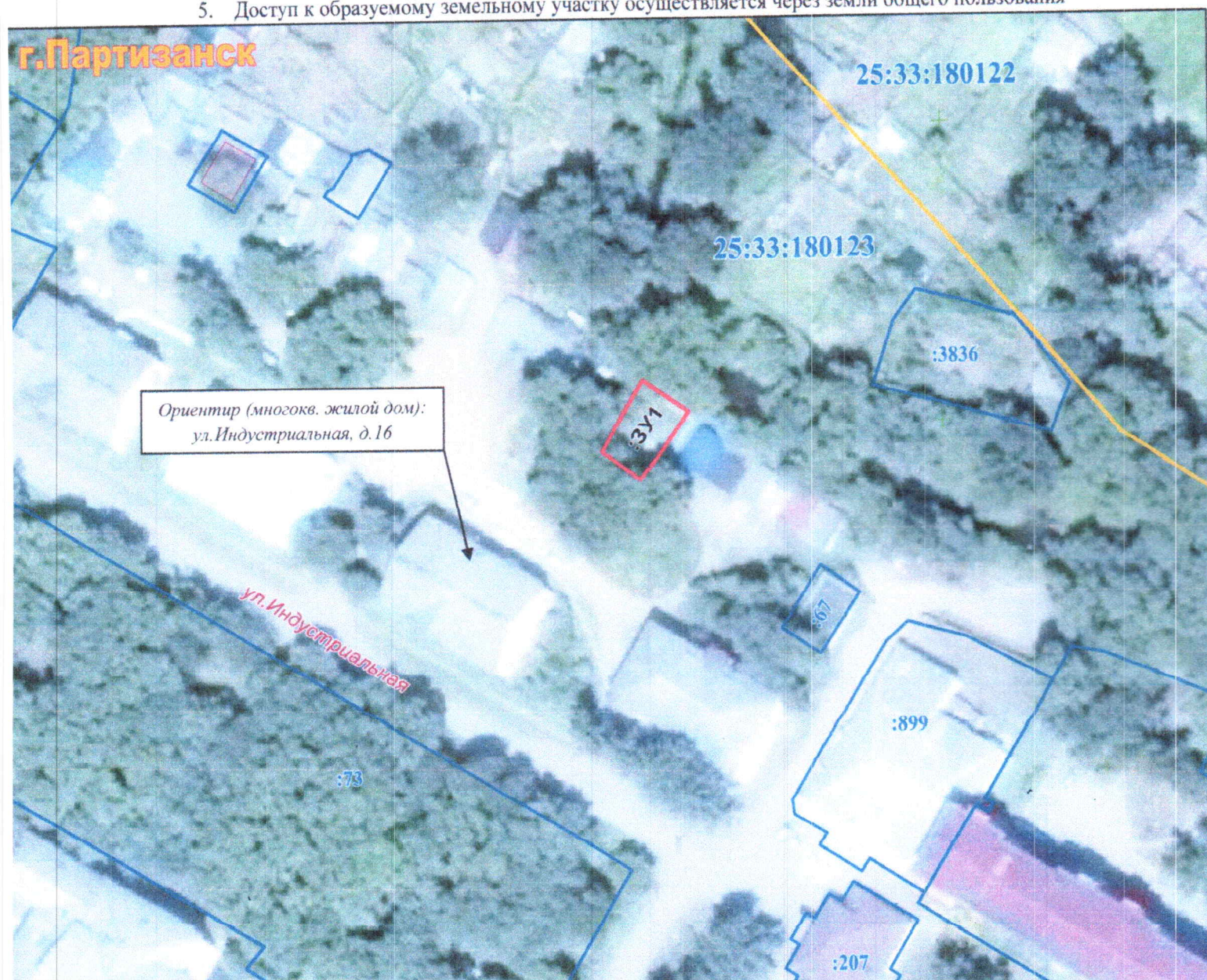
УТВЕРЖДЕНА

Постановлением Администрации

(наименование документа об утверждении, включая наименование  
**Партизанского городского округа Приморского края**  
органов государственной власти или органов местного самоуправления,  
принявших решение об утверждении схемы или подписавших  
соглашение о перераспределении земельных участков)  
от 21.12.22 № 2232-па

### Схема расположения земельного участка на кадастровом плане территории

1. Кадастровый квартал: **25:33:180123**
2. Местоположение земельного участка: установлено примерно в 30 м по направлению на северо-восток относительно ориентира – многоквартирного жилого дома, расположенного за пределами границ земельного участка. Почтовый адрес ориентира: **Российская Федерация, Приморский край, Партизанский городской округ, г. Партизанск, ул. Индустриальная, д.16**
3. Условный номер земельного участка: **:3У1**
4. Площадь земельного участка: **120 кв.м**
5. Доступ к образуемому земельному участку осуществляется через земли общего пользования



Масштаб 1:1000

6. Категория земель: **Земли населенных пунктов**
7. Разрешенное использование: **Хранение автотранспорта (2.7.1, условно разрешенный)**
8. Наименование территориальной зоны по ПЗЗ: **ЦС-3 - Зона размещения физкультурно-спортивных комплексов и спортивно-зрелищных сооружений**
9. Координаты характерных точек размещены в приложении к схеме.

Условные обозначения


- - **Образуемый земельный участок**
- - **Земельные участки по сведениям ЕГРН**
- - **Граница кадастрового квартала по сведениям ЕГРН**

Приложение  
к схеме расположения земельного участка:  
местоположение установлено примерно в 30 м по  
направлению на северо-восток относительно ориентира – многоквартирного жилого дома,  
расположенного за пределами границ земельного участка.  
Почтовый адрес ориентира: Российская Федерация, Приморский край,  
Партизанский городской округ, г. Партизанск, ул. Индустриальная, д.16

**Список координат характерных точек земельного участка**

:ЗУ1		
Площадь земельного участка: <b>120</b> кв.м		
Система координат МСК-25		
Обозначение характерных точек границ	Координаты, м	
	X	Y
1	2	3
1	353707.12	2251199.17
2	353701.77	2251206.89
3	353694.63	2251201.91
4	353690.70	2251198.71
5	353695.21	2251192.24
1	353707.12	2251199.17

Схему составил:  
инженер-землеустроитель  
(должность)

  
\_\_\_\_\_  
(подпись)

С.Д. Черепанов  
\_\_\_\_\_  
(Ф.И.О.)

директор ООО «ГЕО-ПЛЮС»  
(должность)

  
\_\_\_\_\_  
(подпись)



В.И. Стрельников  
\_\_\_\_\_  
(Ф.И.О.)

«07» декабря 2022г.