

УТВЕРЖДЕНА

Постановлением Администрации

(наименование документа об утверждении, включая наименование
Партизанского городского округа Приморского края
 органов государственной власти или органов местного самоуправления,
 принявших решение об утверждении схемы или подписавших
 соглашение о перераспределении земельных участков)
 от 29.03.23 № 488-па

Схема расположения земельного участка на кадастровом плане территории

1. Кадастровый квартал: **25:33:180123**
2. Местоположение земельного участка: установлено примерно в 270 м по направлению на юго-запад относительно ориентира – многоквартирного жилого дома, расположенного за пределами границ земельного участка. Почтовый адрес ориентира: **Российская Федерация, Приморский край, Партизанский городской округ, г.Партизанск, ул. В.И.Чкалова, д.24**
3. Условный номер земельного участка: **:ЗУ1**
4. Площадь земельного участка: **600 кв.м (2 контура: 1 - 308.88 кв.м, 2 - 291.40 кв.м)**
5. Категория земель: **Земли населенных пунктов**
6. Разрешенное использование: **Ведение огородничества (13.1, условно разрешенный)**
7. Наименование территориальной зоны по ПЗЗ: **ЦС-3 - Зона размещения физкультурно-спортивных комплексов и спортивно-зрелищных сооружений**
8. Доступ к образуемому земельному участку осуществляется через земли общего пользования

Список координат характерных точек земельного участка

:ЗУ1		
Система координат МСК-25, зона 2		
Обозначение характерных точек границ	Координаты, м	
	X	Y
1	2	3
Контур 1		
1	352577.07	2251053.46
2	352580.98	2251078.60
3	352581.90	2251085.58
4	352572.82	2251086.90
5	352567.26	2251056.35
1.	352577.07	2251053.46
Контур 2		
6	352564.76	2251050.35
7	352557.98	2251034.32
8	352572.25	2251029.06
9	352580.06	2251049.38
6	352564.76	2251050.35

Приложение 1 - Графическое изображение к схеме границ земельного участка

Схему составил:
 инженер-землеустроитель
 (должность)

директор ООО «ГЕО-ПЛЮС»
 (должность)

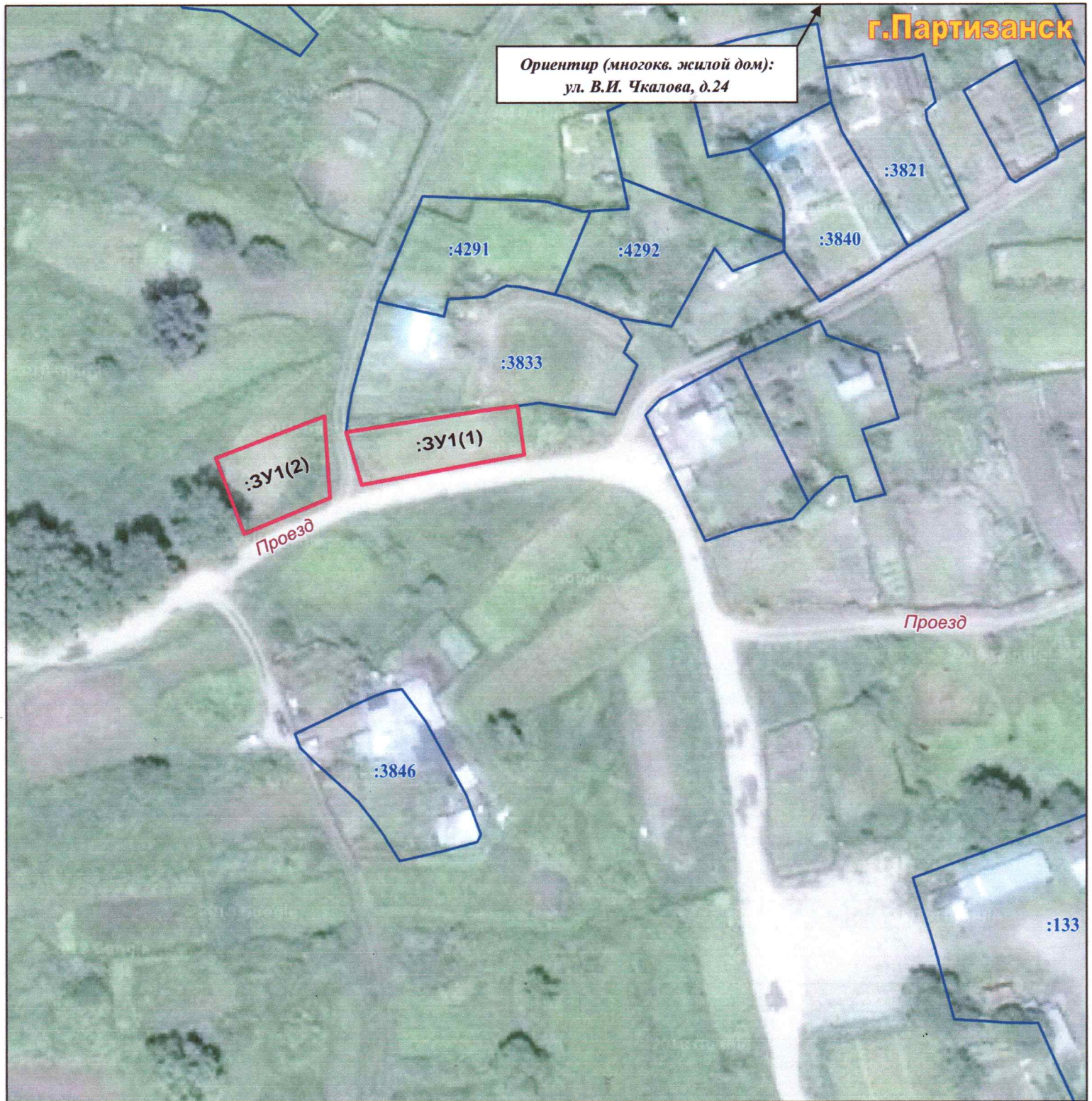


С.Д. Черепанов
 (Ф.И.О.)

В.И. Стрельников
 (Ф.И.О.)



«27» марта 2023г.

Графическое изображение к схеме границ земельного участка



М 1:1000

Условные обозначения

-  - образуемый земельный участок
-  - земельные участки по сведениям из ЕГРН
- 25:33:180123 - учётный номер кадастрового квартала
- :3833 - кадастровый номер земельного участка